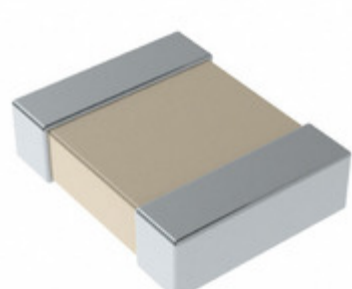


## C1210X823G8HACAUTO



Electronic Components  
**KEMET**  
CHARGED

Part Number: [C1210X823G8HACAUTO](#)

Výrobce: [KEMET](#)

Popis: CAP CER 1210 82NF 10V ULTRA STAB

Datový list: [FT-CAP, Ultra Stable, X8R Dielectric](#)

RoHS Status: Bez olova / V souladu RoHS

Ship From: Hong Kong

Shipment Way: DHL/Fedex/TNT/UPS/EMS

Obrázky jsou pouze orientační.  
Podrobné informace o produktu naleznete v části Technické údaje produktu.

Koupit C1210X823G8HACAUTO s důvěrou od Component-World.HK, 1 rok záruka

[Request For Quotation](#)

### PARAMETR PRODUKTU

|                                    |  |                                |  |
|------------------------------------|--|--------------------------------|--|
| Part Number                        | C1210X823G8HACAUTO                                       | Výrobce                        | <a href="#">KEMET</a>                                |
| Popis                              | CAP CER 1210 82NF 10V ULTRA STAB                         | Stav volného vedení / RoHS     | Bez olova / V souladu RoHS                           |
| Dostupné množství                  | 237630 pcs   | Datový list                    | <a href="#">FT-CAP, Ultra Stable, X8R Dielectric</a> |
| Kategorie                          | <a href="#">Kondenzátory</a>                             | Napětí - Jmenovitá             | 10V  |
| Tolerance                          | ±2%  | Tloušťka (Max)                 | 0.043" (1.10mm)                                      |
| teplotní koeficient                | X8R  | Velikost / Rozměry             | 0.130" L x 0.102" W (3.30mm x 2.60mm)                |
| Série                              | FT-CAP   | hodnocení                      | AEC-Q200   |
| Obal                               | Tape & Reel (TR)   | Paket / krabice                | 1210 (3225 Metric)                                   |
| Provozní teplota                   | -55°C ~ 150°C  | Typ montáže                    | Surface Mount, MLCC                                  |
| Úroveň citlivosti na vlhkost (MSL) | 1 (Unlimited)  | Výrobní standardní doba výroby | 36 Weeks   |
| Lead Style                         | -  | Rozestup vývodů                | -  |
| Stav volného vedení / RoHS         | Lead free / RoHS Compliant                               | Výška - Sedící (Max)           | -  |
| Funkce                             | Low ESL, Soft Termination                                | Poruchovost                    | -  |
| Detailní popis                     | 0.082µF ±2% 10V Ceramic Capacitor X8R 1210 (3225 Metric) | kapacitní                      | 0.082µF  |
| Aplikace                           | Automotive, Boardflex Sensitive                          |                                |  |

Component-World.com je spolehlivý distributor elektronických součástek. Specializujeme se na všechny elektronické komponenty řady KEMET. Máme 237630 kusy KEMET C1210X823G8HACAUTO na skladě dostupných. Vyžádejte si citát z distributora součástí elektroniky na Component-World.com, náš prodejní tým vás bude kontaktovat do 24 hodin.

RFQ Email: [info@Components-World.com](mailto:info@Components-World.com)

### SOUVISEJÍCÍ PRODUKTY

|  |  |                                |                       |
|--|--|--------------------------------|-----------------------|
|  | Část#: <a href="#">C1210X823G5JAC7800</a><br>Popis: CAP CER 0.082UF 50V U2J 1210     | Výrobci: <a href="#">KEMET</a> | <a href="#">Dotaz</a> |
|  | Část#: <a href="#">C1210X823J5JACAUTO</a><br>Popis: CAP CER 0.082UF 50V U2J 1210     | Výrobci: <a href="#">KEMET</a> | <a href="#">Dotaz</a> |
|  | Část#: <a href="#">C1210X823G4JAC7800</a><br>Popis: CAP CER 0.082UF 16V U2J 1210     | Výrobci: <a href="#">KEMET</a> | <a href="#">Dotaz</a> |
|  | Část#: <a href="#">C1210X823J4JAC7800</a><br>Popis: CAP CER 0.082UF 16V U2J 1210     | Výrobci: <a href="#">KEMET</a> | <a href="#">Dotaz</a> |
|  | Část#: <a href="#">C1210X823G8JAC7800</a><br>Popis: CAP CER 0.082UF 10V U2J 1210     | Výrobci: <a href="#">KEMET</a> | <a href="#">Dotaz</a> |
|  | Část#: <a href="#">C1210X823G8JACAUTO</a><br>Popis: CAP CER 0.082UF 10V U2J 1210     | Výrobci: <a href="#">KEMET</a> | <a href="#">Dotaz</a> |
|  | Část#: <a href="#">C1210X823J3JAC7800</a><br>Popis: CAP CER 0.082UF 25V U2J 1210     | Výrobci: <a href="#">KEMET</a> | <a href="#">Dotaz</a> |
|  | Část#: <a href="#">C1210X823J4HAC7800</a><br>Popis: CAP CER 1210 82NF 16V ULTRA STAB | Výrobci: <a href="#">KEMET</a> | <a href="#">Dotaz</a> |
|  | Část#: <a href="#">C1210X823J3JACAUTO</a><br>Popis: CAP CER 0.082UF 25V U2J 1210     | Výrobci: <a href="#">KEMET</a> | <a href="#">Dotaz</a> |
|  | Část#: <a href="#">C1210X823J4JACAUTO</a><br>Popis: CAP CER 0.082UF 16V U2J 1210     | Výrobci: <a href="#">KEMET</a> | <a href="#">Dotaz</a> |
|  | Část#: <a href="#">C1210X823G3JACAUTO</a><br>Popis: CAP CER 0.082UF 25V U2J 1210     | Výrobci: <a href="#">KEMET</a> | <a href="#">Dotaz</a> |
|  | Část#: <a href="#">C1210X823J5JAC7800</a><br>Popis: CAP CER 0.082UF 50V U2J 1210     | Výrobci: <a href="#">KEMET</a> | <a href="#">Dotaz</a> |
|  | Část#: <a href="#">C1210X823G4JACAUTO</a><br>Popis: CAP CER 0.082UF 16V U2J 1210     | Výrobci: <a href="#">KEMET</a> | <a href="#">Dotaz</a> |
|  | Část#: <a href="#">C1210X823G5JACAUTO</a><br>Popis: CAP CER 0.082UF 50V U2J 1210     | Výrobci: <a href="#">KEMET</a> | <a href="#">Dotaz</a> |
|  | Část#: <a href="#">C1210X823G3JAC7800</a><br>Popis: CAP CER 0.082UF 25V U2J 1210     | Výrobci: <a href="#">KEMET</a> | <a href="#">Dotaz</a> |
|  | Část#: <a href="#">C1210X823F8JACAUTO</a><br>Popis: CAP CER 0.082UF 10V U2J 1210     | Výrobci: <a href="#">KEMET</a> | <a href="#">Dotaz</a> |
|  | Část#: <a href="#">C1210X823G4HACAUTO</a><br>Popis: CAP CER 1210 82NF 16V ULTRA STAB | Výrobci: <a href="#">KEMET</a> | <a href="#">Dotaz</a> |
|  | Část#: <a href="#">C1210X823G4HAC7800</a><br>Popis: CAP CER 1210 82NF 16V ULTRA STAB | Výrobci: <a href="#">KEMET</a> | <a href="#">Dotaz</a> |
|  | Část#: <a href="#">C1210X823J4HACAUTO</a><br>Popis: CAP CER 1210 82NF 16V ULTRA STAB | Výrobci: <a href="#">KEMET</a> | <a href="#">Dotaz</a> |
|  | Část#: <a href="#">C1210X823G8HAC7800</a><br>Popis: CAP CER 1210 82NF 10V ULTRA STAB | Výrobci: <a href="#">KEMET</a> | <a href="#">Dotaz</a> |

### Související klíčová slova pro C1210X823G8HACAUTO

|  |                                 |                              |                            |
|--|---------------------------------|------------------------------|----------------------------|
| KEMET C1210X823G8HACAUTO.              | C1210X823G8HACAUTO distributor  | C1210X823G8HACAUTO dodavatel | C1210X823G8HACAUTO Cena    |
| C1210X823G8HACAUTO Stáhnout datasheet. | C1210X823G8HACAUTO Datasheet.   | C1210X823G8HACAUTO Stock.    | koupit C1210X823G8HACAUTO. |
| KEMET C1210X823G8HACAUTO.              | Kemet [MIL] C1210X823G8HACAUTO. |                              |                            |